

iTower

OFFICES FOR BUSINESS

iTower

About Us

Since 1997, "Euromol Immo" provides office accommodation and services to companies starting business in Moldova. The high quality of these services, together with continuous improving and strengthening of business climate in Moldova, proved that the available office space was no longer sufficient.

In order to respond to this reality and equally eager to promote European Business in Moldova, the founders of "Euromol Immo": "Group GL" and "Katoen Natie", took the decision in 2011 to launch an ambitious project, called the "Euro Tower".

Din momentul creării în 1997 și pînă în prezent obiectivul de bază al companiei "Euromol IMMO" este oferirea spațiilor pentru birouri investitorilor străini ce își demarau afacerea în Republica Moldova. Atît calitatea înaltă a serviciilor oferite, cît și îmbunătățirea climatului de afaceri în Republica Moldova, au demonstrat că spațiile pentru birouri disponibile au devenit insuficiente.

Pentru a se conforma acestor realități și în mod egal dornici de a promova Business-ul European în Republica Moldova, fondatorii "Euromol IMMO": "Group GL" și "Katoen Natie", au luat decizia în 2011 de a lansa un proiect ambițios, denumit "Euro Tower".



FACILITIES AND ENGINEERING SOLUTIONS:

- 

Optical fiber per each half-floor
- 

Professional cleaning services
- 

IP-telephone services
- 

Complex fire-alarm systems
- 

Access-control complex systems
- 

"DAIKIN" air conditioning and ventilation systems with area climate control
- 

Clock-in/-out evidence at main entrance and each half floor
- 

"Otis" elevators
- 

Visitors log book
- 

24 hours a day interior and exterior video-surveillance
- 

Central reception services
- 

Conference room
- 

Professional security guards
- 

IT Floors

The "Euro Tower" was designed to make Moldova more accessible for European business. By all means this building fulfills the construction, safety, comfort and technological requirements of European standards for an "A" class business tower. The building also guarantees to be earthquake proof till level 8.

"Euro Tower" a fost concepută de a face Moldova mai accesibilă business-ului European. Din toate punctele de vedere acest edificiu corespunde Standardelor Europene în construcție, siguranță, securitate, confort și cerințele tehnologiilor de vîrf, astfel încît merită deplin a fi considerat un centru de afaceri de clasa "A". De asemenea complexul dat are o rezistență seismică pentru cutremure de pămînt de categoria 8.



Available spaces

In order to meet Customer's most demanding requirements, the building has been designed according to the last technical solutions combined with modern architectural tendencies.

The wide open spaces may offer an outstanding view of the outside areas for the employees, or may be modelled in smaller offices.

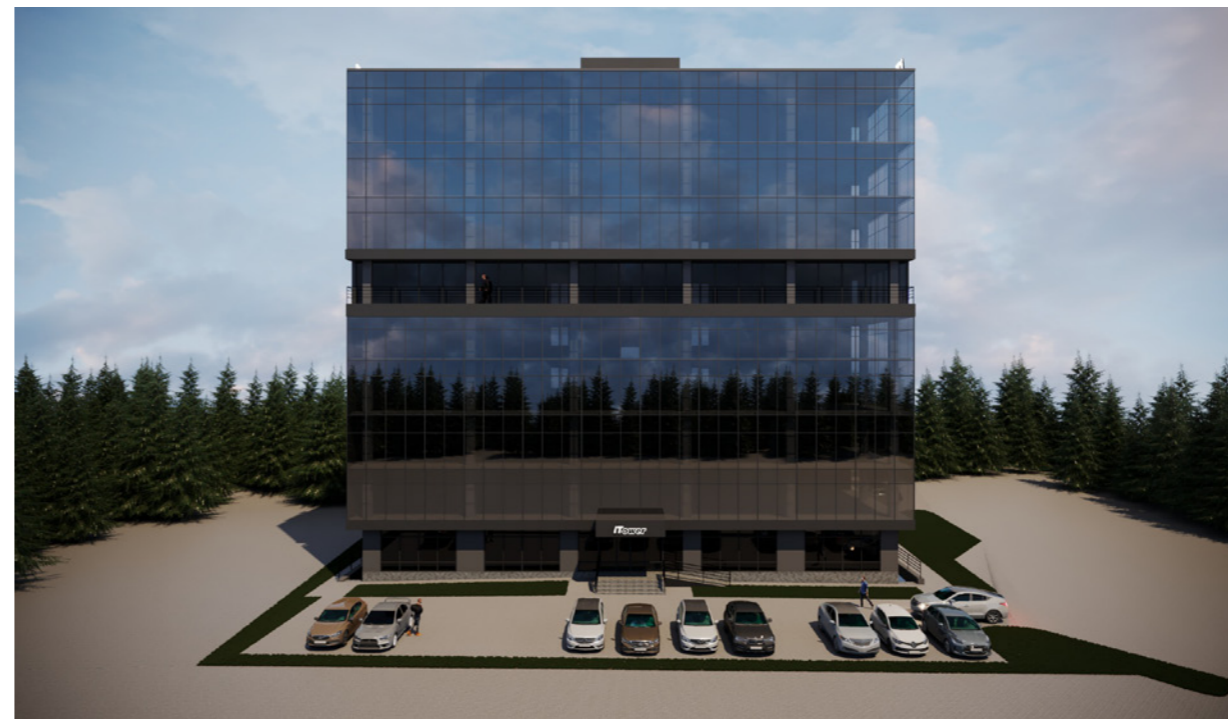
Our flexibility for interior adjustments, according to the individual requirements of each Client, has already been successfully capitalized by our Tenants.

Our long-term business agreements with each Client are concluded based on an individual approach, by analyzing and adjusting to the Client's needs and values. This leads to a successful partnership based on trust, confidence and honesty.

Pentru a se conforma celor mai exigente cerințe ale Clienților, clădirea a fost proiectată în conformitate cu cele mai inovative soluții tehnice combinate cu cele mai moderne tendințe arhitecturale.

Spațiile largi pot oferi o panoramă de excepție a orașului pentru angajați, sau pot fi modelate în birouri separate. Flexibilitatea noastră pentru modelări interioare conform cerințelor individuale ale fiecărui Client a fost deja valorificată cu succes de către Locatarii noștri.

Relațiile de parteneriat de lungă durată cu fiecare Client sunt stabilite în mod individual, prin analiza și ajustarea noastră conform necesităților și valorilor Clientului. Acest fapt duce la un parteneriat de succes, bazat pe încredere, confidențialitate și onestitate.





Location

The "iTower" is strategically located in the Botanica district, between the airport and the city center. The location is easy accessible from the main roads, offering in this way the best guarantees for a perfect mobility. The "iTower" aims to play a leading role in developing the neighbouring environment into a dynamic business environment.

„iTower” este poziționat strategic în sectorul Botanica, între aeroportul și centrul orașului. Locația sa este ușor accesibilă de la căile centrale, astfel asigurând o mobilitate perfectă. „iTower” tinde să dețină rolul de lider în dezvoltarea mediului aferent într-un mediu de afaceri dinamic și prosper.



*i*Tower

OFFICES FOR BUSINESS

IM "Euromol Immo" SRL
26/3 Independentei str.,
Chisinau, Republic of Moldova
Tel: +373 22 000003
Mob: +373 60 607077
+373 60 606064
e-mail: info@euromol-immo.md
www.eurotower.md

